

# MERCI À NOS PARTENAIRES

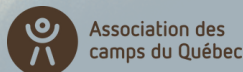


Éducation,  
Loisir et Sport



Fédération québécoise  
des centres communautaires  
de loisir

MARTIN  
Champoux  
DÉPUTÉ DE DRUMMOND



CENTRE  
COMMUNAUTAIRE DE  
LOISIRS CLAUDE-NAULT

Nous contactez



1080, RUE CLAIR  
DRUMMONDVILLE (QC) J2A 2L1



819-479-8686



COORDO@CCLCN.CA  
WWW.CCLCN.CA



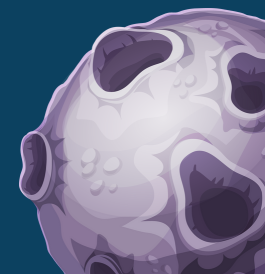
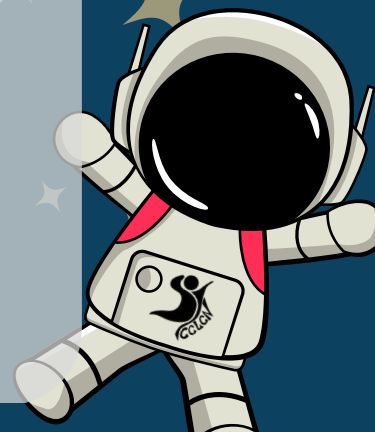
CENTRE COMMUNAUTAIRE  
DE LOISIRS  
CLAUDE-NAULT

EN ROUTE  
VERS  
L'ESPACE

CAMP DE JOUR

25 JUIN AU

16 AOÛT 2024



# EN ROUTE VERS L'ESPACE

INSCRIPTION EN  
LIGNE À PARTIR  
DU 15 AVRIL 2024

2  
choix de  
camps  
s'offrent  
à toi

## CAMP DE JOUR

Enfant	8 sem	4 sem	1 sem
1e	575\$	455\$	205\$
2e	480\$	430\$	185\$
3e	455\$	410\$	165\$

[WWW.CCLCN.CA](http://WWW.CCLCN.CA)

**!! IMPORTANT !!**

La carte d'Accès-loisir est  
obligatoire et valide  
ou des frais de 250\$ sont  
exigés.

Des frais de 50\$ sont chargés  
pour les non-résidents de  
Drummondville

## SERVICE DE GARDE

Enfant	8 sem	4 sem	1 sem
1e	240\$	160\$	70\$
2e	220\$	150\$	65\$
3e	200\$	140\$	60\$

Service de garde à la carte  
80\$/ pour 10 périodes

**\*\* À Surveillez \*\***

Sorties payantes

Une navette spatiale transportera votre  
petit astronaute à 4 sorties "spaciales"

### SPORTIF

5-6 ANS (SANS VÉLO)  
7-8 ANS (VÉLO)  
9-12 ANS (VÉLO)

**\*\* LE VÉLO EST  
OBLIGATOIRE \*\***

### RÉGULIER

5-6 ANS  
7-8 ANS  
9-12 ANS

SEMAINE DE  
PROLONGATION  
**165\$**

